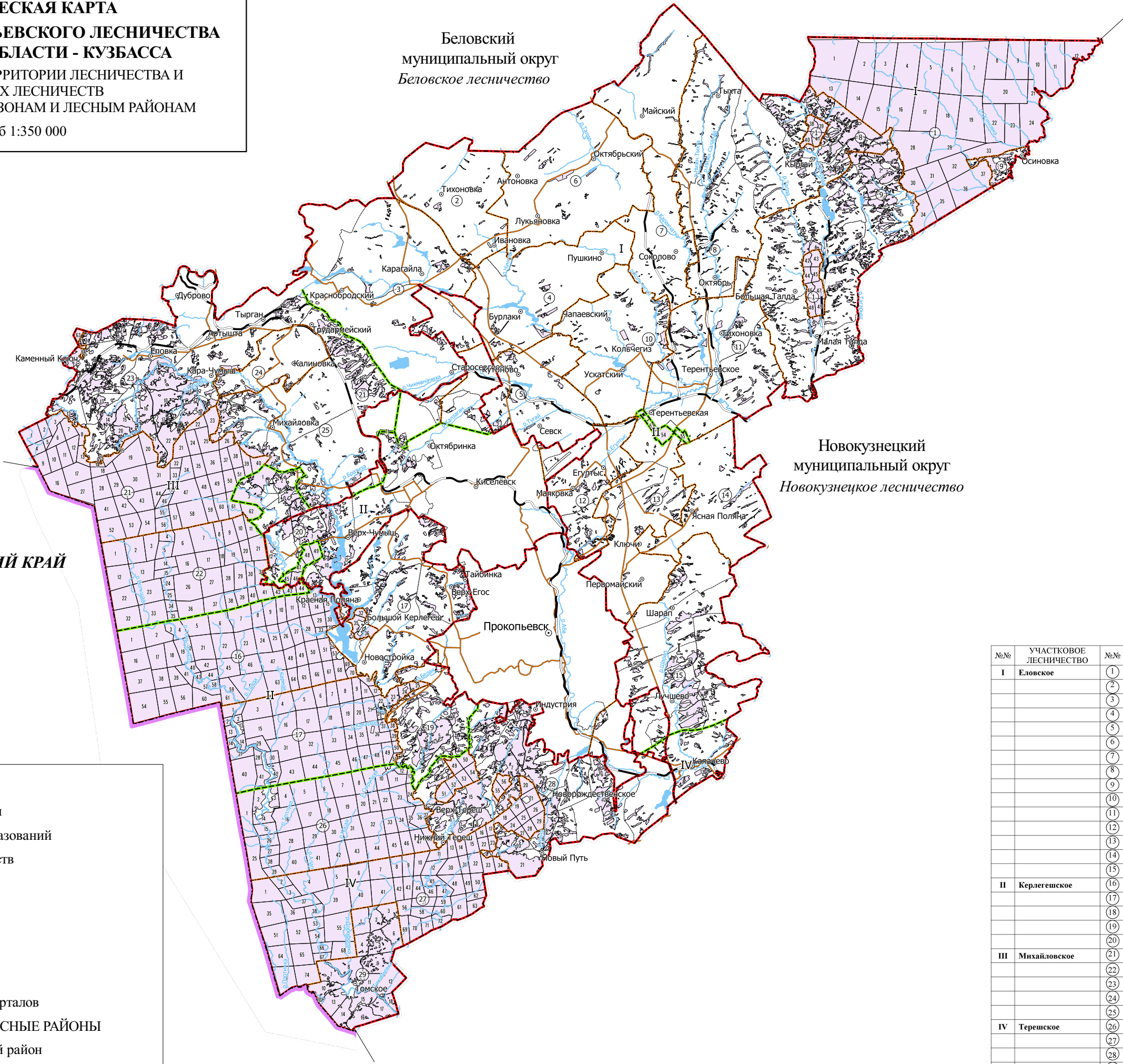


СХЕМАТИЧЕСКАЯ КАРТА
ТЕРРИТОРИИ ПРОКОПЬЕВСКОГО ЛЕСНИЧЕСТВА
КЕМЕРОВСКОЙ ОБЛАСТИ - КУЗБАССА
С РАСПРЕДЕЛЕНИЕМ ТЕРРИТОРИИ ЛЕСНИЧЕСТВА И
УЧАСТКОВЫХ ЛЕСНИЧЕСТВ
ПО ЛЕСОРАСТИТЕЛЬНЫМ ЗОНАМ И ЛЕСНЫМ РАЙОНАМ
Масштаб 1:350 000



УСЛОВНЫЕ ОБОЗНАЧЕНИЯ

- - границы Кемеровской области
- - границы муниципальных образований
- - границы участковых лесничеств
- - границы урочищ
- - населенные пункты
- - объекты гидрографии
- - железные дороги
- - автомобильные дороги
- 15 - границы и номера лесных кварталов

ЛЕСОРАСТИТЕЛЬНЫЕ ЗОНЫ И ЛЕСНЫЕ РАЙОНЫ

- Алтае-Саянский горно-таежный район
- Южно-Сибирской горной зоны

№№	УЧАСТКОВОЕ ЛЕСНИЧЕСТВО	№№	УРОЧИЩЕ
I	Еловское	1	Нарыкское
		2	Тихоновское
		3	Карагайлинское
		4	Бурлаковское
		5	Севское
		6	Кузбасское
		7	Соколово
		8	Угольщик
		9	Талдинское
		10	Стетное
		11	Черкасское
		12	Маяковское
		13	Перспективное
		14	Ясная поляна
		15	Луч
II	Керлегешское	16	Керлегешское
		17	Чистугашское
		18	Прокотьевское
		19	Сафоновское
		20	Суртахта
III	Михайловское	21	Михайловское
		22	Чумышское
		23	Еловское
		24	Горнячка
		25	СПК «Михайловский»
IV	Терешское	26	Кара-Чумышское
		27	Терешское
		28	Зенковское
		29	Электромашинка